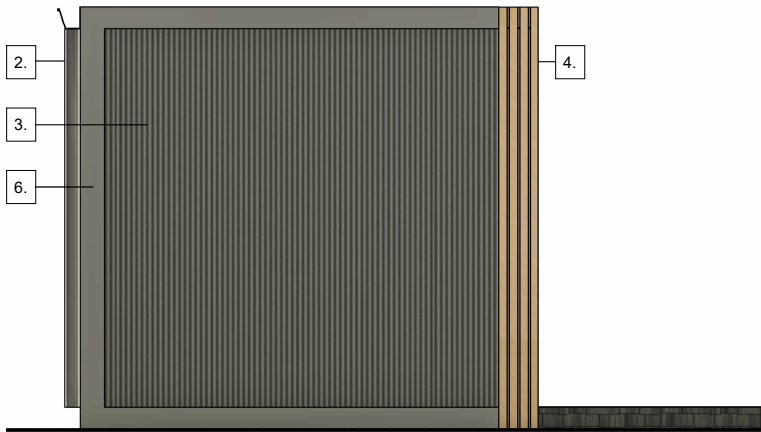
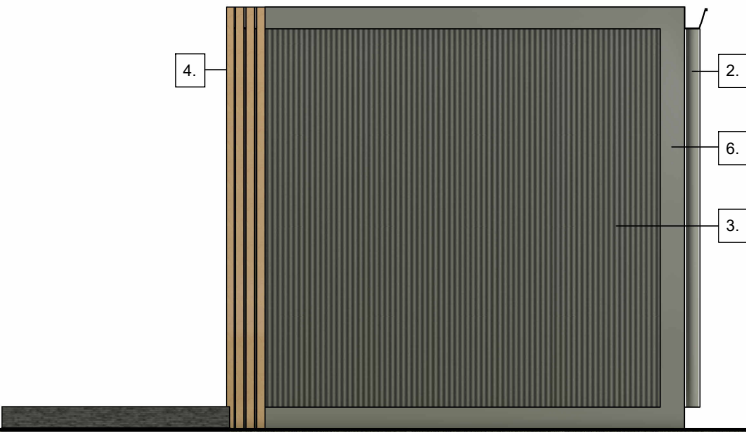


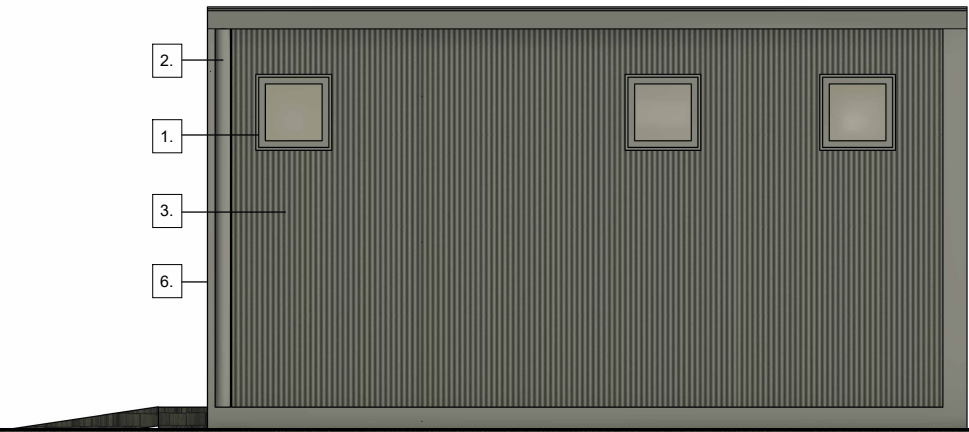
ELEWACJA BOCZNA 1  
SKALA 1:50



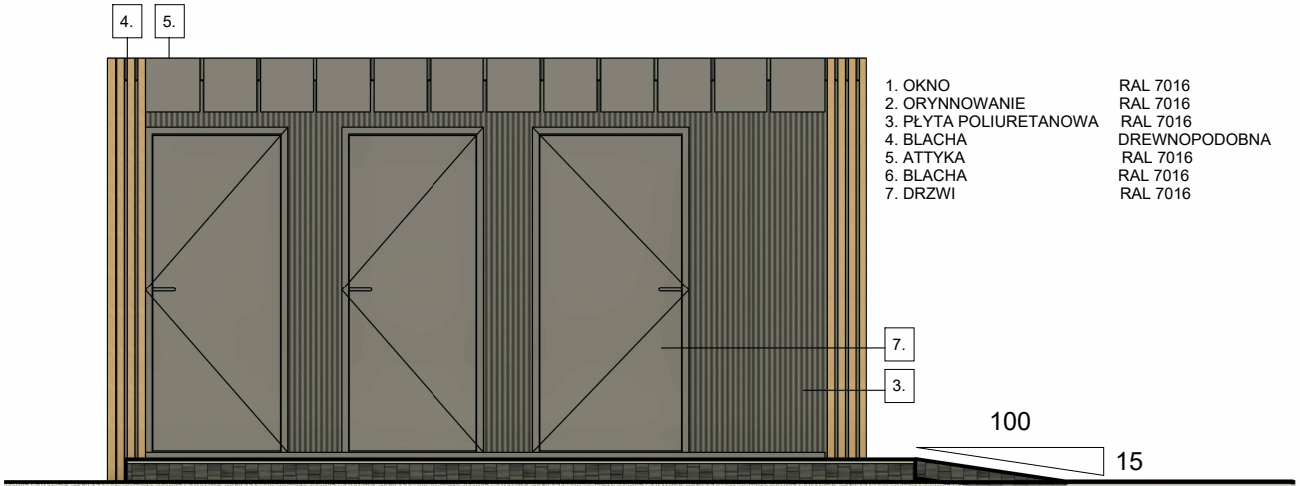
ELEWACJA BOCZNA 2  
SKALA 1:50



ELEWACJA TYLNA  
SKALA 1:50



ELEWACJA FRONTOWA  
SKALA 1:50



- 1. OKNO RAL 7016
- 2. ORYNNOWANIE RAL 7016
- 3. PŁYTA POLIURETANOWA RAL 7016
- 4. BLACHA DREWNOPODOBNA RAL 7016
- 5. ATTYKA RAL 7016
- 6. BLACHA RAL 7016
- 7. DRZWI RAL 7016



Zakład Instalacyjno Budowlany ul. Kosiowa 15/16 65-120 Zielona Góra	OBIEKT	KONTENEROWY BUDYNEK SANITARNY ZIELONA GÓRA, DZ. NR EWID. 625/2; 65-307 ZIELONA GÓRA					
	ZADANIE	BUDOWA KONTENEROWEGO BUDYNKU SANITARNEGO WRAZ Z NIEZBĘDNĄ INFRASTRUKTURĄ TECHNICZNĄ I ZAGOSPODAROWANIEM TERENU W RAMACH ZADANIA INWESTYCYJNEGO PN. "BUDOWA KONTENEROWEGO BUDYNKU SANITARNEGO NA TERENIE OŚRODKA REKREACYJNO-WYPŁYCHOWEGO "DOKA GÓRA" W ZIELONEJ GÓRZE DZ. NR 625/2; 65-307 ZIELONA GÓRA					
	INWESTOR	MIEJSKI OŚRODEK SPORTU I REKREACJI UL. SULECHOWSKA 41, 65-022 ZIELONA GÓRA					
	FAZA OPRACOWANIA	PROJEKT BUDOWLANY					
	NAZWA RYSUNKU	ELEWACJE					
		TYTUŁ IMIĘ NAZWISKO	NUMER UPRAWNIENIA	PODPIS	SKALA RYS.	1:50	DATA
	PROJEKTANT BRANŻA ARCHITEKTONICZNA	MGR. INŻ. ARCH. MAJA BIRYŁO	220/LUOKK/2024				05.2025
	PROJEKTANT BRANŻA KONSTRUKCYJNA	MGR. INŻ. PAWEŁ WYCZALKOWSKI	LBS/0161/PWBkb/21				
	PROJEKTANT BRANŻA SANITARNA	MGR. INŻ. PRZEMYSŁAW ZAMORSKI	LBS/0047/POOS/08				
	PROJEKTANT BRANŻA ELEKTRYCZNA	MGR. INŻ. ARKADIUSZ SADOWSKI	130/90/ZG				
	PROJEKTANT OPRACOWAŁ ARCHITEKTURĘ	MGR. INŻ. ARCH. MARTA SIMON	-		RYS. NR.	A-4	